

# Catalogue Produits et Solutions



# GRUPOPUMA ALGERIE

GARANTIE POUR LA CONSTRUCTION

Grupopuma Algérie, filiale du Groupe des Sociétés Hasnaoui est une entreprise leader dans le secteur de la Chimie de la construction en Algérie.

Ce sont plus de 40 années d'expérience dans le secteur de la construction que Grupopuma met à la disposition du marché à travers ses trois usines de production implantées à Sidi-Bel-Abbès, Bouira et Constantine, d'une production cumulée de plus de 1500 tonnes/Jr.

Sa large gamme couvre divers secteurs de la construction : Pose céramique, mortiers de revêtement et de décoration, systèmes d'isolation thermique, étanchéité et imperméabilisation, réparation et protection des bétons, systèmes de traitement des sols et solutions de paysagisme et une nouvelle ligne de peinture.

Produits et systèmes sont le fruit d'une équipe de recherche qui travaille constamment pour améliorer les performances, à minimiser les coûts et l'impact sur l'environnement en garantissant des applications plus faciles et un Contrôle rigoureux de la qualité.

Avec un réseau de ventes hautement qualifié, Grupo Puma offre une assistance Technique aux professionnels. Une large couverture du territoire national et une grande souplesse dans la production garantissent une distribution rapide de ses produits, à travers un réseau de plus de 70 distributeurs agréés.

grupopuma



3

USINES DE PRODUCTION



400

EMPLOYÉS



1500

TONNES / JOUR



3

LABORATOIRES R&D



+500

PRODUITS ET SOLUTIONS



40 ANS

D'EXPIÉRIENCE



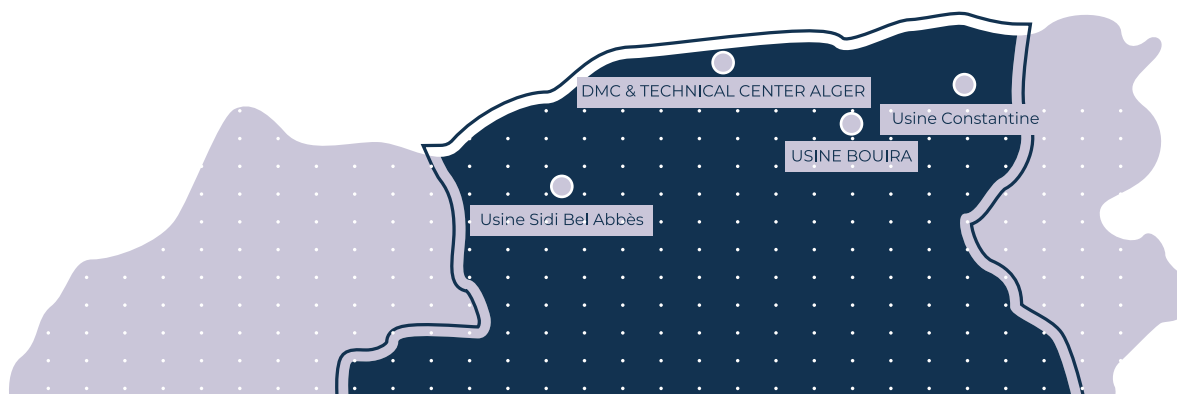
+70

DISTRIBUTEURS AGRÉÉS



4

TECHNICAL CENTER



**MORTIERS COLLES**

**MORTIERS POUR JOINTS**

**MORTIERS DE REVÊTEMENT**

**MORTIERS MONOCOUCHE**

**MORTIERS POUR SYSTÈMES D'ISOLATION**

**REVÊTEMENT DE SOL**

**RÉPARATION, GROUT ET PROTECTION**

**ÉTANCHÉITÉ ET IMPERMÉABILISATION**

**ADJUVANTS ET PRIMAIRES**

**GAMME PLÂTRE**

**PEINTURES**

# INDEX

	PAGE
PUMA® CE.....	06
PEGOLAND® UNO C1.....	06
PEGOLAND® PORCELAINEUX C1.....	06
PEGOLAND® SPÉCIAL C1 TE.....	06
PEGOLAND® PORCELAINEUX FLEXIBLE C2 TE.....	07
PEGOLAND® FLEX C2 TE S1.....	07
PEGOLAND® FLEX RECORD C2 TE S2.....	07
MORCEMCOLOR® EC.....	10
MORCEMCOLOR® JOINT UNIVERSEL CG2 AW.....	10
MORCEMCOLOR® PLUS FLEXIBLE CG2 AW.....	10
MORCEMCOLOR® EPOXI RG 2T.....	10
MORCEMSEC® MULTIUSAGE GP CSIV W0.....	15
MORCEMSEC® COUCHE EPAISSE GRIS GP CSIV W0.....	15
MORCEMSEC® COUCHE FINE GRIS GP CSIV W0.....	15
MORCEMSEC® COUCHE EPAISSE BLANC CR CSIV W2.....	16
MORCEMSEC® COUCHE FINE BLANC CR CSIV W2.....	16
MORCEMDUR® R GRATTÉ OC CSIV W2.....	19
MORCEMDUR® EC OC CSIII W2.....	19
MORCEMDUR® GROSSI OC CSII W2.....	19
MORCEM® THERM.....	23
PAVILAND® INDUSTRIEL.....	26
PAVILAND® IMPRIMÉ.....	26
PAVILAND® DÉMOULANT.....	26
PAVILAND® HS25.....	26
PAVILAND® RÉSINE A10.....	27
PAVILAND® RÉSINE A6.....	27
PAVILAND® RESINE KURE.....	27
NIVELAND® 10R CT C30 F5.....	29
NIVELAND® 30R CT C35 F6.....	29
PAVILAND® CUARZO.....	29
PAVILAND® PRIMER EP.....	30
PAVILAND® EP AUTONIVELANT.....	30
PAVILAND® TOP EP.....	30
PAVILAND® TOP EPW.....	31
MORCEMREST® EF 50 R4.....	33
MORCEMREST® RF 35 R3.....	33
MORCEMREST® C 5 R3.....	33
MORCEMGROUT® 500.....	33
IMPLAREST® C.....	34
IMPLAREST® E.....	34
IMPLAREST® EP.....	34
MORCEMDRY® DRY E.....	35
MORCEM® REST EPOXI T.....	35
RÉSINE INJECTION ÉPOXY BV®.....	35
MORCEM® DRY F.....	37
MORCEM® DRY SF PLUS.....	37
MORCEM® DRY SF.....	37
MORCEM® DRY R.....	37
IMPLAFIX®.....	39
IMPLAFIX® EC.....	39
COMPAC PUMA® LATEX.....	40
COMPAC PUMA® LATEX EC.....	40
IMPERMOR®.....	40
DESMOR®.....	40
REPRIFIX®.....	40
HYDROMOR®.....	41
RETARDAMOR®.....	41
ACELMOR®.....	41
ACELDUR®.....	41
PUMAPLAST.....	43
PUMAPLAST PRET À L'EMPLOI.....	43
INTENSO MAT.....	45
INTENSO SAT.....	45
O'LAK CUISINE & BAIN.....	45
O'LAK MEUBLES & BOIS.....	45
OPTIPRIM.....	45
O'LAK PROTECT.....	46
HYDROXANE.....	46
IMPERLITE.....	46
RELLENO.....	46
DIAMONDS.....	47
JET SET.....	47
OXFORD.....	47
PRESTIGE.....	47
STYLE.....	47
TRAVERTINO.....	47
HYBRID² BETON.....	47



## MORTIERS COLLES

CE  
**PUMA® CE**

C1  
**PEGOLAND® UNO C1**  
**PEGOLAND® PORCELAINEUX C1 TE**  
**PEGOLAND® SPÉCIAL C1 TE**

C2  
**PEGOLAND® PORCELAINEUX FLEXIBLE C2 TE**  
**PEGOLAND® FLEX C2 TE S1**  
**PEGOLAND® FLEX RECORD C2 TE S2**

## Réglementation relative aux mortiers colles : EN-12004

Selon la norme européenne EN - 12004 on définit :

- Différents types d'adhésifs en fonction de la nature chimique des liants.
- Les caractéristiques spécifiques en fonction des propriétés de l'application et des performances initiales.

### Type d'adhésifs

#### Type

C	Mortier colle à base de ciment
D	Colles en dispersion
R	Colles réactives

### Caractéristiques spécifiques

#### Classe

1	Colles Normales
2	Colles améliorées
F	Colles à prise rapide
E	Temps ouvert prolongé
T	Colles à glissement réduit
S1	Colles déformables
S2	Colles Très déformables

### Classification des mortiers colles de Grupo Puma

Type	Classe	Ciment-colle
C	1	PEGOLAND UNO
C	1 TE	PEGOLAND PORCELAINEUX
C	1 TE	PEGOLAND SPÉCIAL
C	2 TE	PEGOLAND® PORCELAINEUX FLEXIBLE C2 TE
C	2 TE S1	PEGOLAND FLEX
C	2 TE S2	Pegoland® Flex Record

## Solutions pour la mise en place et la fixation de revêtements céramiques et de pierres naturelles



### PUMA® CE

Ciment Colle pour la pose de revêtements intérieurs, pour l'encollage de pièces en céramique avec niveau d'absorption mi-élevé.



### PEGOLAND® UNO C1

Ciment Colle. Pour la pose de revêtements intérieurs et extérieurs. Pour l'encollage de pièces en céramique avec niveau d'absorption mi-élevé. Idéal pour les supports conventionnels à base de ciment.



### PEGOLAND® PORCELAINEUX C1 TE

Ciment-colle d'adhérence standard. Flexible, résistant au glissement et temps ouvert prolongé. Apprroprié pour la pose de pièces à faible porosité (<3 %) comme le grès cérame, la porcelaine et pour l'encollage de carreaux sur carreaux. Application sur sols intérieurs et extérieurs et sur murs intérieurs.



### PEGOLAND® SPÉCIAL C1 TE

Ciment-colle avec liants mixtes, spécialement recommandé pour la pose de mosaïques de piscines et de la pose sur plaques de plâtre cartonées du type (PLADUR et KNAUFF) Pour l'encollage de pièces en céramique avec un niveau d'absorption mi-élevé, marbre, mosaïque et pâte de verre.



Solutions pour la mise en place et la fixation de revêtements céramiques et de pierres naturelles



## PEGOLAND® PORCELAINEUX FLEXIBLE C2 TE

Mortier-colle amélioré à liants mixtes, déformable, à glissement réduit et à temps ouvert prolongé, pour la fixation de sols intérieurs et extérieurs, de revêtements intérieurs et de plinthes extérieures. Particulièrement recommandé pour la pose de sols rectifiés et de nouveaux sols sur des sols existants. Pour le collage de tous types de carreaux de céramique, grès cérame, pierre naturelle, granit et marbre.



## PEGOLAND® FLEX C2 TE S1

Ciment-colle avec liants mixtes. Flexible de haute adhérence. Spécialement recommandé pour les façades et la pose de revêtements de grandes dimensions, surfaces lisses et sols à chauffage radiant. Pour l'encollage de tous types de pièces en céramique. Utilisation en intérieur et extérieur.



## PEGOLAND® FLEX RECORD C2 TE S2

Mortier-colle bicomposant haute performance à base de ciment pour les applications les plus exigeantes. Spécialement approprié pour la pose de pièces grand format sur grandes surfaces (façades et sols) Pour l'encollage de tous types de pièces en céramique. Application en intérieur et extérieur. Il présente un glissement réduit et une excellente adhérence initiale.





## MORTIERS POUR JOINTS

**MORCEMCOLOR® EC**  
**MORCEMCOLOR® JOINT UNIVERSEL CG2 AW**  
**MORCEMCOLOR® PLUS FLEXIBLE CG2 AW**  
**MORCEMCOLOR® EPOXI RG 2T**



## Réglementation relative aux matériaux de jointoiment pour les carreaux de céramique : EN-13888

Selon la norme européenne EN-13888, on définit :

- Différents mortiers de jointoiment en fonction de la nature chimique des liants.
- Caractéristiques spécifiques des mortiers de jointoiment.

### Type de mortier de jointoiment

#### Type

CG	Mortiers de jointoiment à base de ciment.
RG	Mortiers de jointoiment à base de résine réactive.
R	Colles avec résine à réaction

### Caractéristiques spécifiques

#### Classe

CG1	Mortiers normaux
CG2	Mortiers améliorés
CG2A	Résistance élevée à l'abrasion: $\leq 1000 \text{ mm}^3$
CG2 W	Absorption d'eau : Après 30 min $\leq 2\text{g}$ - Après 240 min $\leq 5\text{g}$
CG2 AW	Résistance élevée à l'abrasion : $\leq 1000 \text{ mm}^3$
	Absorption d'eau : Après 30 min $\leq 2\text{g}$ - Après 240 min $\leq 5\text{g}$

### Classification des mortiers de jointoiment


Type	Classe	Mortier
CG1	AW	MORCEMCOLOR® EC
CG2	AW	MORCEMCOLOR® JOINT UNIVERSEL
CG2	AW	MORCEMCOLOR® PLUS FLEXIBLE
RG2	T	MORCEMCOLOR® Epoxi

Mortiers colorés et imperméables pour jointement des revêtements céramiques.



## MORCEMCOLOR® EC

Mortier adjuvanté à liants mixtes. Pour le jointement de 2 à 15 mm sur tous types de revêtements intérieur en céramique.

 Selon tableau
  20 Kg
  Blanc
 



## MORCEMCOLOR® JOINT UNIVERSEL CG2 AW

Mortier adjuvanté de liants mixtes et teinté avec une grande souplesse et plasticité. Pour le jointement de 2 à 15 mm sur tous types de revêtements en céramique. Spécial pour des pièces à faible porosité (grès porcelaineux) et piscines.

 Selon tableau
  5 - 3 - 1 Kg
  Gamme de couleurs
 



## MORCEMCOLOR® PLUS FLEXIBLE CG2 AW

Mortier adjuvanté de liants mixtes flexible, coloré très fin et plastique avec des propriétés biocides et hydrophobes. Il permet la réalisation de joints de 2 à 15 mm entre carreaux céramiques de toutes porosités. recommandé pour les piscines et les zones à risque de prolifération de micro-organismes.

 Selon tableau
  5 Kg
  Gamme de couleurs
 



## MORCEMCOLOR® EPOXI RG 2T

Mortier époxy bicomposant anti-acide, pour la pose et le remplissage de mosaïques et de carreaux en céramique avec des joints de largeur comprise entre 1 et 15 mm. Haute Résistance chimique, recommandé pour l'environnement industriel.

 Selon tableau
  5 Kg
  Blanc
  Gris
 

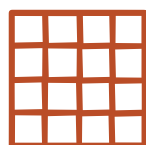
# MORTIERS POUR JOINTS

Mortiers colorés et imperméables pour jointement des revêtements céramiques.

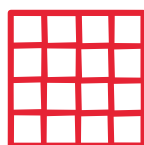
Format Carreau (cm)	Largeur conseillée (mm)					
	2	5	8	10	15	
15x15	0,27	0,68	1,09	1,36	2,04	$\frac{A+B}{A \times B} \times C \times D \times 0,17 = \text{kg/m}^2$ <p>A= Largeur de carreau (cm)                      B= Longueur de carreau (cm)                      C= Épaisseur de carreau (mm)                      D= Largeur conseillée (mm)</p>
15x20	0,24	0,60	0,95	1,19	1,79	
20x20	0,20	0,51	0,82	1,02	1,63	
25x33	0,14	0,36	0,57	0,72	1,08	
30x40	0,12	0,30	0,48	0,60	0,89	
40x60	0,09	0,21	0,34	0,43	0,64	
45x80	0,07	0,18	0,28	0,35	0,53	



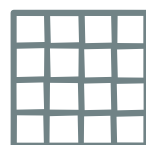
Blanco 154



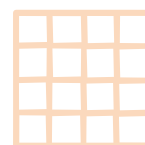
Terracota 163



Rubi 161



Gris 156



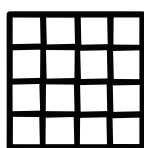
Hueso 183



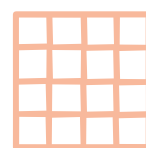
Wengé 184



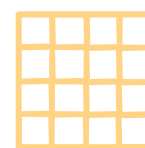
Rojo 160



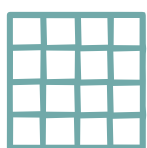
Negro E243



Beige 172



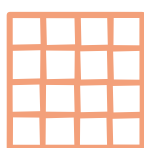
Amarillo 150



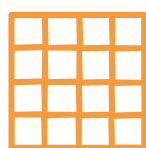
Flora 175



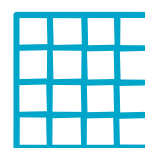
Antracita 181



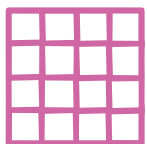
Madera 182



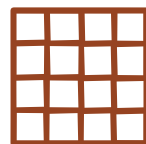
Albero 174



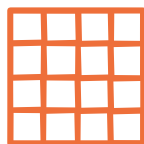
Zafiro 152



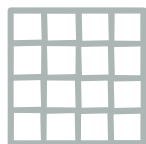
Violet 169



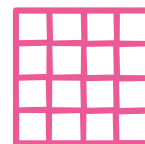
Chocolate 164



Naranja 185



Gris Macael 157



Rose 275

les couleurs sont approximatives

## RÉGLEMENTATION EUROPÉENNE

## Réglementation relative aux mortiers d'enduit : UNE EN-998-1

Selon la norme européenne EN - 998-1 on définit :

- Différents types de mortiers d'enduit selon l'utilisation.
- Les caractéristiques spécifiques des mortiers selon les résistances à la compression et l'absorption d'eau.

## Type

GP	Mortiers d'enduit à usage courant
LW	Mortiers allégés
CR	Mortiers d'enduit colorés
OC	Mortiers monocouches
R	Mortiers de rénovation
T	Mortiers d'isolation thermique

T1 : Conductivité thermique 0,1 W/m. K

T2 : Conductivité thermique 0,2 W/m. K

## Résistance à la compression

## Résistance à l'absorption d'eau

CSI: 0,4 a 2,5 N/mm<sup>2</sup>  
 CSII: 1,5 a 5,0 N/mm<sup>2</sup>  
 CSIII: 3,5 a 7,5 N/mm<sup>2</sup>  
 CSIV: ≥ 6 N/mm<sup>2</sup>

W0: Aucune spécification  
 W1:  $C \leq 0,4 \text{ kg/m}^2 \cdot \text{min}^{0,5}$   
 W2:  $C \leq 0,2 \text{ kg/m}^2 \cdot \text{min}^{0,5}$

## Types

## Résistance à la compression

## Résistance à l'absorption d'eau

## Mortier

GP		W2	MORCEM THERM
GP	CSIV	W0	MORCEMSEC MULTIUSAGE
GP	CSIV	W0	MORCEMSEC COUCHE FINE GRIS
GP	CSIV	W0	MORCEMSEC COUCHE EPAISSE GRIS
CR	CSIV	W2	MORCEMSEC COUCHE FINE BLANC
CR	CSIV	W2	MORCEMSEC COUCHE EPAISSE BLANC
OC	CSIV	W2	MORCEMDUR® R GRATTÉ
OC	CSIII	W2	MORCEMDUR® EC





## MORTIERS DE REVÊTEMENT

**MORCEMSEC® MULTIUSAGE** GP CSIV W0

**MORCEMSEC® COUCHE EPAISSE GRIS** GP CSIV W0

**MORCEMSEC® COUCHE FINE GRIS** GP CSIV W0

**MORCEMSEC® COUCHE EPAISSE BLANC** CR CSIV W2

**MORCEMSEC® COUCHE FINE BLANC** CR CSIV W2

Mortiers offrant d'excellentes prestations, spécialement formulés pour les différentes applications dans la construction.



## MORCEMSEC® MULTIUSAGE GP CSIV W0

Mortier multi-usage pour crépis et ouvrages de maçonnerie en général.



UTILISATION	TYPES DES BRIQUES	DIMENSION DES BRIQUES	RENDEMENT APROX
BRIQUETAGE	<b>BRIQUE 12 TROUS</b>	30 × 20 × 15 cm	39 kg/m <sup>2</sup>
	<b>BRIQUE 8 TROUS</b>	28 × 19,5 × 9 cm	22 kg/m <sup>2</sup>
	<b>BRIQUE PLEINE</b>	17 × 6,5 × 5 cm	16 kg/m <sup>2</sup>
CRÉPISSAGE	± 18 kg/m <sup>2</sup> par cm d'épaisseur		



## MORCEMSEC® COUCHE EPAISSE GRIS GP CSIV W0

Mortier de revêtement en couche épaisse gris. pour le lissage intérieurs. En cas d'application extérieure, ajouter une peinture imperméable. Utilisation manuelle ou projetée. Réalisation d'enduits d'une épaisseur maximale de 2 cm sans décrochage. Texture lisse ou dégrossi.



## MORCEMSEC® COUCHE FINE GRIS GP CSIV W0

Mortier de revêtement en couche fine gris pour le lissage intérieurs. En cas d'application extérieure, ajouter une peinture imperméable. Utilisation manuelle et projetée. Réalisation d'enduits d'une épaisseur maximale de 1 cm sans décrochage. texture lisse ou dégrossi.



Mortiers offrant d'excellentes prestations, spécialement formulés pour les différentes applications dans la construction.



## MORCEMSEC® COUCHE EPAISSE BLANC CR CSIV W2

Mortier de revêtement en couche épaisse blanc pour une utilisation en intérieur et extérieur. Application manuelle ou projetée recommandé pour le lissage et rattrapage des façades. Imperméable à l'eau de pluie et perméable à la vapeur d'eau. Réalisation d'enduits d'une épaisseur maximale de 2 cm sans décrochage. texture lisse ou dégrossi.



± 18 kg/m<sup>2</sup> par cm d'épaisseur



25 Kg



Blanc



## MORCEMSEC® COUCHE FINE BLANC CR CSIV W2

Mortier de revêtement en couche épaisse blanc pour une utilisation en intérieur et extérieur. Application manuelle ou projetée recommandé pour le lissage et rattrapage des façades. Imperméable à l'eau de pluie et perméable à la vapeur d'eau. Réalisation d'enduits d'une épaisseur maximale de 1 cm sans décrochage. texture lisse ou dégrossi.



± 8 kg/m<sup>2</sup> par 0.5 cm d'épaisseur

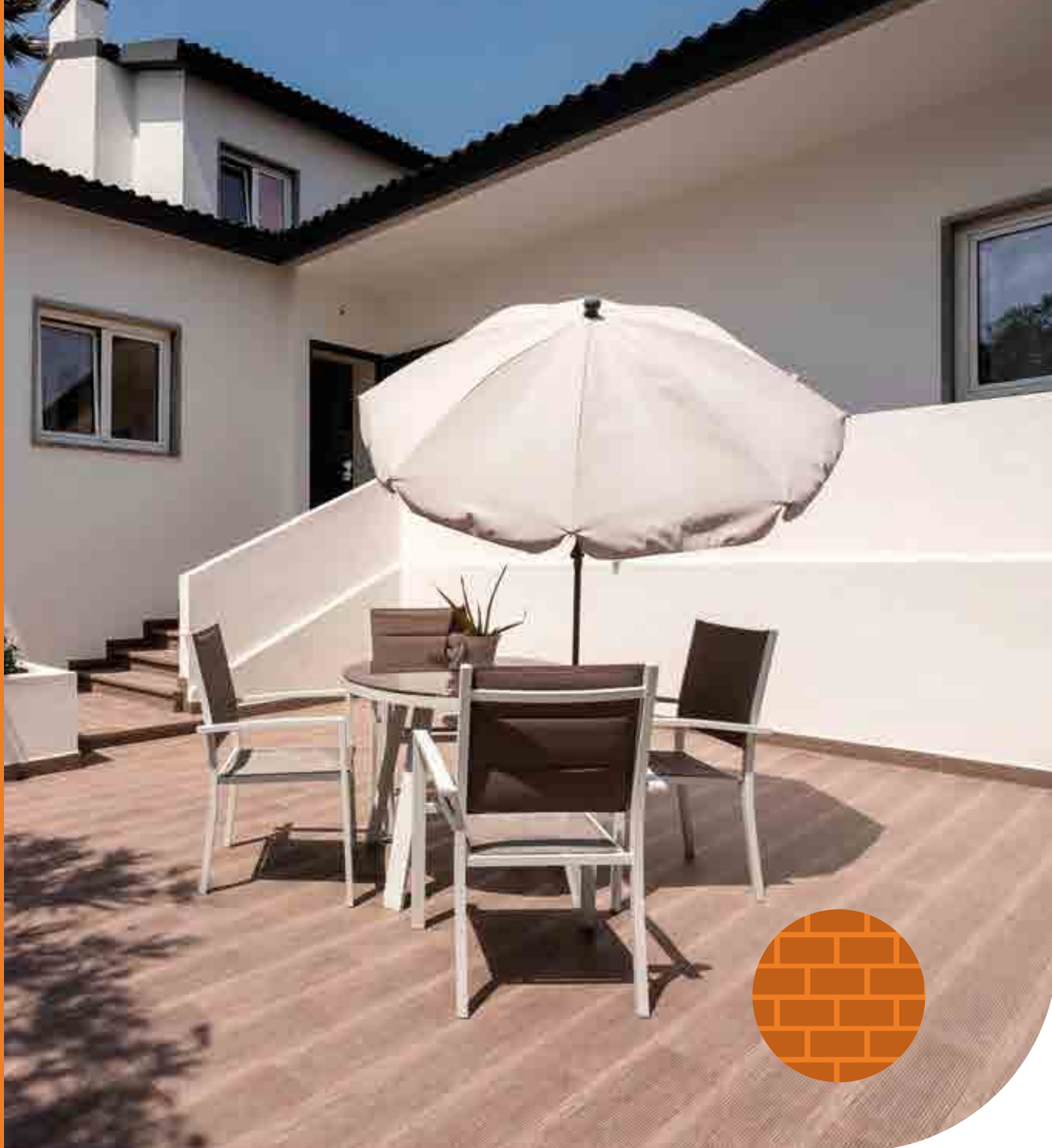


25 Kg



Blanc





## MORTIERS MONOCOUCHE

**MORCEMDUR® R GRATTÉ** OC CSIV W2

**MORCEMDUR® EC** OC CSIII W2

**MORCEMDUR® GROSSI** OC CSII W2

Mortiers imperméables et colorés pour le revêtement, la décoration et la protection de façades.



## MORCEMDUR® R GRATTÉ OC CSIV W2

Enduit monocouche finition grattée, écrasé ou taloché

Enduit monocouche, pour la décoration et imperméabilisation des façades. Application manuelle ou mécanique directement sur la brique. Imperméable à l'eau de pluie et perméable à la vapeur d'eau. Finition décorative grattée.

  
± 16 kg / m<sup>2</sup>

  
25 Kg

  
Gamme de couleurs



## MORCEMDUR® EC OC CSIII W2

Enduit monocouche finition grattée, écrasé ou taloché

Enduit monocouche, pour la décoration et imperméabilisation des façades. Application manuelle ou mécanique directement sur la brique. Imperméable à l'eau de pluie et perméable à la vapeur d'eau. Finition grattée ou écrasée.

  
± 18 kg / m<sup>2</sup>

  
25 Kg

  
Gamme de couleurs



## MORCEMDUR® GROSSI OC CSII W2

Enduit monocouche finition grattée, écrasé ou taloché

Enduit monocouche pour la décoration et l'imperméabilisation des façades, à granulométrie grossière ( Dmax = 2.5 mm ). Application manuelle ou mécanique. Grande variété de finitions et couleurs.

  
± 16 kg / m<sup>2</sup>

  
25 Kg

  
Gamme de couleurs

## MORTIERS MONOCOUCHE

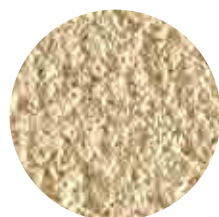
Mortiers imperméables et colorés pour le revêtement, la décoration et la protection de façades.



Blanco 100



Crema 125



Marfil 130



Blanco E126



Blanco E120



Ocre 150



Naranja 450



Albero 175



Albero E180



Hueso 200



Arena 225



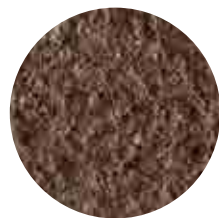
Canela E105



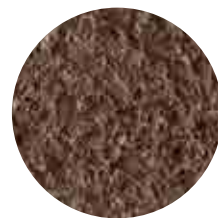
Madera 400



Roble E101



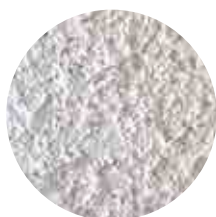
Marron E338



Marron E349

## MORTIERS MONOCOUCHE

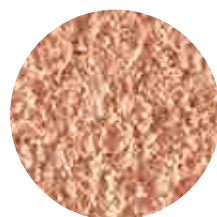
Mortiers imperméables et colorés pour le revêtement, la décoration et la protection de façades.



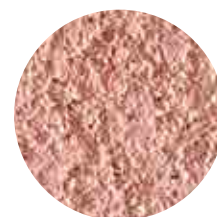
Griote E007



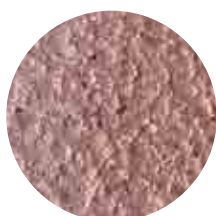
Venecia 250



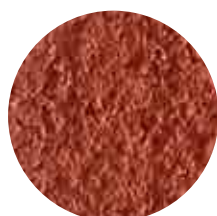
Rosa 275



Salmón 500



Rojo E622



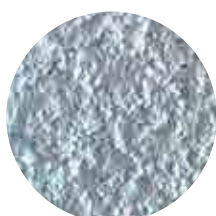
Rojo E950



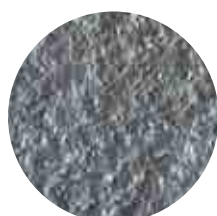
Rojo E040



Rubi E254



Gris 300



Marengo 325

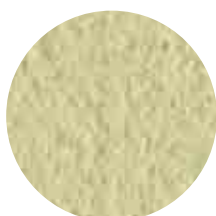


Gris E395



Blanco E100

New



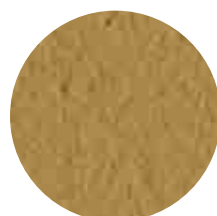
Siena Especial 524

New



Verde Especial 375

New



Verde Especial 360

New



Oliva Especial 361

New



## MOTIERS POUR SYSTÈMES D'ISOLATION

MORCEM® THERM GP W2

## Système d'isolation thermique par l'extérieur



### MORCEM® THERM

Mortier hydraulique qui s'emploie comme adhésif et revêtement de planches isolants de polystyrène expansé (EPS) et graphité (EPS-G), laine minérale et liège naturel dans le système d'Isolation Thermique par l'Extérieur. Grande adhérence, imperméable à l'eau, perméable à la vapeur d'eau, il est très facile à utiliser et ne propage pas les flammes.

 ± 8 kg/m <sup>2</sup> par cm d'épaisseur	 25 Kg	 Gris
---	--	---



### GRILLAGE BLANC

Grillage Blanc composé de fils à double torsion, essentiel pour le renforcement du revêtement MORCEM® Therm.

Recommandé pour l'application des systèmes d'isolation thermique par l'extérieur de type MORCEM® Therm.

Ce produit apporte au système une plus grande résistance et stabilité et évite l'apparition de fissures générées par des différences de température ou mouvements des panneaux d'isolation,

Dimensions de maille 5x5 mm (±10 %)	Épaisseur 0,60 mm	 160 g/m <sup>2</sup> (±10 %)
--	----------------------	--



### CHEVILLE D'ANCRAGE

Cheville d'ancrage utilisée pour fixer les plaques isolantes dans le système MORCEM® THERM. Composée de polypropylène et formée par deux éléments : Clou et gaine. Facile à appliquer. Fixation parfaite des plaques au support. Résiste à l'oxydation.

Diamètre 10 mm	Longueur 110 mm	 Environ 0,01 kg/unité
-------------------	--------------------	--



### BAGUETTE DE DÉMARGE

Profil de protection et départ, employé dans le système MORCEM® THERM.

Marque le départ du système, protège et renforce sa base et sert comme guidage pour atteindre l'alignement des plaques isolantes.

Composition Aluminium (0,8 mm)	Poids de la maille 0,3 Kg/m	Dimensions 2,5 m
-----------------------------------	--------------------------------	---------------------



### PROFILÉ ANGLE PVC AVEC MAILLE

Profil pour le renforcement de coins en PVC perforé, employé dans le système MORCEM® THERM.

Renforcement de coins dans le système MORCEM® THERM. L'incorporation de la maille au profil fait que l'exécution du coin soit plus rapide.

Composition PVC et fibre de Verre avec traitement anti alcalin	Poids de la maille 0,11 kg/m	Dimensions 2,5 m
---	---------------------------------	---------------------



## REVÊTEMENTS DE SOLS

**PAVILAND® INDUSTRIEL**  
**PAVILAND® IMPRIMÉ**  
**PAVILAND® DÉMOULANT**  
**PAVILAND® HS 25**  
**PAVILAND® RÉSINE A6/A10**  
**NIVELAND® 10R CT C30 F5**  
**NIVELAND® 30R CT C35 F6**  
**PAVILAND® CUARZO**  
**PAVILAND® PRIMER EP**  
**PAVILAND® EP AUTONIVELANT**  
**PAVILAND® TOP EP**  
**PAVILAND® TOP EPW**

## Réglementation relative aux chapes autonivelantes pour les sols : EN-13813

Selon la norme européenne EN - 13813, on définit :

- Différents types de chapes autonivelantes en fonction du type de liant utilisé.
- Les caractéristiques spécifiques comme la résistance à la compression et à la flexion.

### Type de chapes autonivelantes

#### Type

- CT : Chapes autonivelantes de ciment.  
 CA : Chapes autonivelantes de sulfate de calcium.  
 MA : Chapes autonivelantes de magnésite.  
 AS : Chapes autonivelantes de colle-mastic asphaltique.  
 SR : Chapes autonivelantes de résines synthétiques.

### Caractéristiques spécifiques

#### Résistance à la compression

C05	5 N/mm <sup>2</sup>
C12	12 N/mm <sup>2</sup>
C16	16 N/mm <sup>2</sup>
C20	20 N/mm <sup>2</sup>
C25	25 N/mm <sup>2</sup>
C30	30 N/mm <sup>2</sup>
C35	35 N/mm <sup>2</sup>
C40	40 N/mm <sup>2</sup>
C50	50 N/mm <sup>2</sup>
C60	60 N/mm <sup>2</sup>
C70	70 N/mm <sup>2</sup>
C80	80 N/mm <sup>2</sup>

#### Résistance à la flexion

F1	1 N/mm <sup>2</sup>
F2	2 N/mm <sup>2</sup>
F3	3 N/mm <sup>2</sup>
F4	4 N/mm <sup>2</sup>
F5	5 N/mm <sup>2</sup>
F6	6 N/mm <sup>2</sup>
F7	7 N/mm <sup>2</sup>
F10	15 N/mm <sup>2</sup>
F15	20 N/mm <sup>2</sup>
F20	30 N/mm <sup>2</sup>
F30	30 N/mm <sup>2</sup>
F40	40 N/mm <sup>2</sup>
F50	50 N/mm <sup>2</sup>

### Classification des mortiers autolissant

#### Type

#### Résistance à la compression

#### Résistance à la flexion

#### Mortier

CT	C35	F6	NIVELAND 30R
CT	C30	F5	NIVELAND 10R

# REVÊTEMENTS À BASE DE CIMENT DÉCORATIFS

Mortiers spéciaux pour niveler, décorer et protéger les revêtements de sols.



## PAVILAND® INDUSTRIEL

Durcisseur de surface lissé. Produit à base de ciment Portland de haute résistance, de quartz, de granulats tamisés, de pigments et d'adjuvants de grande pureté. Employé sur le béton frais, forme une couche monolithique de haute résistance à l'usure, pour la pose de sols industriels. Haute résistance mécanique.

  
± 4 kg/m<sup>2</sup> par cm d'épaisseur

  
25 Kg

  
Gamme de couleurs



## PAVILAND® IMPRIMÉ

Durcisseur de surface imprimé. Produit à base de ciment Portland de haute résistance, de quartz, de granulats tamisés, de pigments et d'adjuvants de grande pureté. Employé sur le béton frais, forme une couche monolithique de haute résistance à l'usure, de texture et impression fines, susceptible de remplacer les revêtements traditionnels (pavés, pierre naturelle, ardoise, etc.).

  
± 4 kg/m<sup>2</sup> par cm d'épaisseur

  
25 Kg

  
Gamme de couleurs



## PAVILAND® DÉMOULANT

Poudre démoulante colorée. Produit en poudre conçu spécialement pour les revêtements imprimés disposant d'agents anti-adhérents pour l'impression des moules sur les revêtements.

  
± 4 kg/m<sup>2</sup> par cm d'épaisseur

  
15 Kg

  
Gamme de couleurs

### Gamme Bétons



## PAVILAND® HS25

Béton pré-mélangé sec, convient aux divers travaux de maçonnerie en général, pavages et confection de dalles et également adapté aux travaux de réhabilitation.

  
± 22 kg/m<sup>2</sup> par cm d'épaisseur

  
25 Kg

  
Gamme de couleurs

Vernis, peinture résines et cure



## PAVILAND® RÉSINE A10

Résine aqueuse pour finition des pavements. Produit basé sur la dispersion d'une résine acrylique pure, qui peut être utilisée comme film de finition dans des pavements en béton et béton imprimé, les protégeant des agents externes en scellant les joints. Ce produit appliqué sur le béton imprimé améliore sa finition en donnant un aspect uniforme et brillant. Il présente un très bon ancrage sur le pavement et augmente sa cohésion.



± 7 m<sup>2</sup>/L



20 L



incolor



## PAVILAND® RÉSINE A6

Résine aqueuse pour finition des pavements. Produit basé sur la dispersion d'une résine acrylique pure, qui peut être utilisée comme film de finition dans des pavements en béton et béton imprimé, les protégeant des agents externes en scellant les joints. Ce produit appliqué sur le béton imprimé améliore sa finition en donnant un aspect uniforme et brillant. Il présente un très bon ancrage sur le pavement et augmente sa cohésion.



± 8 m<sup>2</sup>/L



20 L



incolor



## PAVILAND® RESINE KURE

Le Paviland Resine Kure est un produit de cure, pour bétons et mortiers.



± 8 m<sup>2</sup>/L



Fût 210 L



Cubi 1000 L

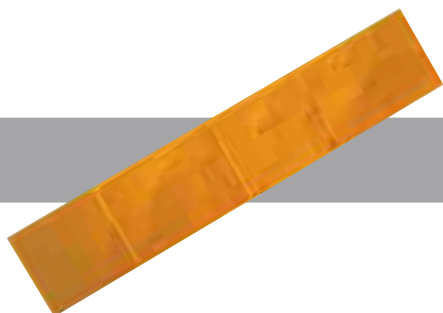
ACCESSOIRES



MOULE RIGIDES



MOULES FLEXIBLES



PLINTHES



OUTILS



Pour plus d'informations, Contactez le service commercial

## Revêtements à base de ciment auto-lissant



### NIVELAND® 10R CT C30 F5

Mortier de bonnes prestations pour la préparation et égalisation des sols intérieurs. Remplissage des craquelures et trous. Une fois durci, il est apte à recevoir tout type de revêtements légers (céramiques, parquet, moquette, etc.). Application simple. Hautes résistances mécanique et à l'usure externe. Durcissement rapide. épaisseur jusqu'à 10 mm.

  
1,5 Kg/m<sup>2</sup>/mm  
d'épaisseur

  
25 kg

  
Gris



### NIVELAND® 30R CT C35 F6

Mortier autonivelant pour la régularisation de revêtements de sols intérieure en mortier cimenteux ou en bétons à prise normale et à finition lisse. Une fois durci, il devient apte pour recevoir tout type de revêtements légers (céramiques, parquet, moquette, etc.). Application simple. Hautes résistances mécaniques et à l'usure externe. Épaisseur de 5 à 15 mm ou de 15 à 30 mm avec ajout de granulats.

  
1,7 Kg/m<sup>2</sup>/mm  
d'épaisseur

  
25 kg

  
Gris

## Compléments de revêtements



### PAVILAND® CUARZO

Granulat de nature siliceuse à l'état sec avec différents calibres granulométriques destinés pour le saupoudrage ou mélange dans les systèmes des PAVILAND (PAVILAND EP AUTONIVELANT).

PAVILAND CUARZO présente une grande résistance à l'abrasion et au choc au vu de sa nature chimique siliceuse qui lui confère une grande solidité et stabilité.

PAVILAND CUARZO est utile pour la réalisation de sols antidérapants, saupoudrage pour les primaires d'accrochage et l'élaboration des revêtements et sols de la gamme PAVILAND EPOXI.

  
Selon l'usage

  
20 kg

  
Gamme de couleurs

Revêtements époxydiques pour niveler, décorer et protéger les sols.

## PAVILAND® PRIMER EP

Primaire bi-composant à base de résines époxy à très faible viscosité, pour application sur béton à faible porosité. C'est un adhésif pour les systèmes PAVILAND EP.

Il est facile à appliquer.



  
200 - 250 g/m<sup>2</sup>  
par couche

  
KIT 20 Kg  
KIT 300 kg

  
Liquide Jaune Clair

## PAVILAND® EP AUTONIVELANT

Revêtement de sol bi-composant en résine époxydique colorée, lorsqu'il est mélangé à l'agrégat PAVILAND CUARZO ( 1 ou 2 ), il permet de réaliser des sols auto-lissants de haute résistance.

Disponible dans une large gamme de couleurs.



  
1,03 Kg/m<sup>2</sup>  
( 1 mm d'épaisseur)

  
KIT 20 Kg

  
Gamme de couleurs

## PAVILAND® TOP EP

Emulsion à base de résine époxy bi-composante offrant un revêtement à haute résistance mécanique et chimique sur surfaces en béton ou acier.



  
150 à 200 g/m<sup>2</sup>  
par couche

  
KIT 5 Kg  
KIT 20 Kg

  
Gamme de couleurs

# REVÊTEMENTS DE SOLS A BASE EPOXYDIQUE

Revêtements époxydiques pour niveler, décorer et protéger les sols.

## PAVILAND® TOP EPW

Revêtement à base de résines époxy bi-composante en phase aqueuse, et à durcissement par réaction chimique, qui est tolérant avec des supports contenant un taux d'humidité résiduelle inférieur à 6 %.



150 à 200 g/m<sup>2</sup>  
par couche



KIT 5 Kg

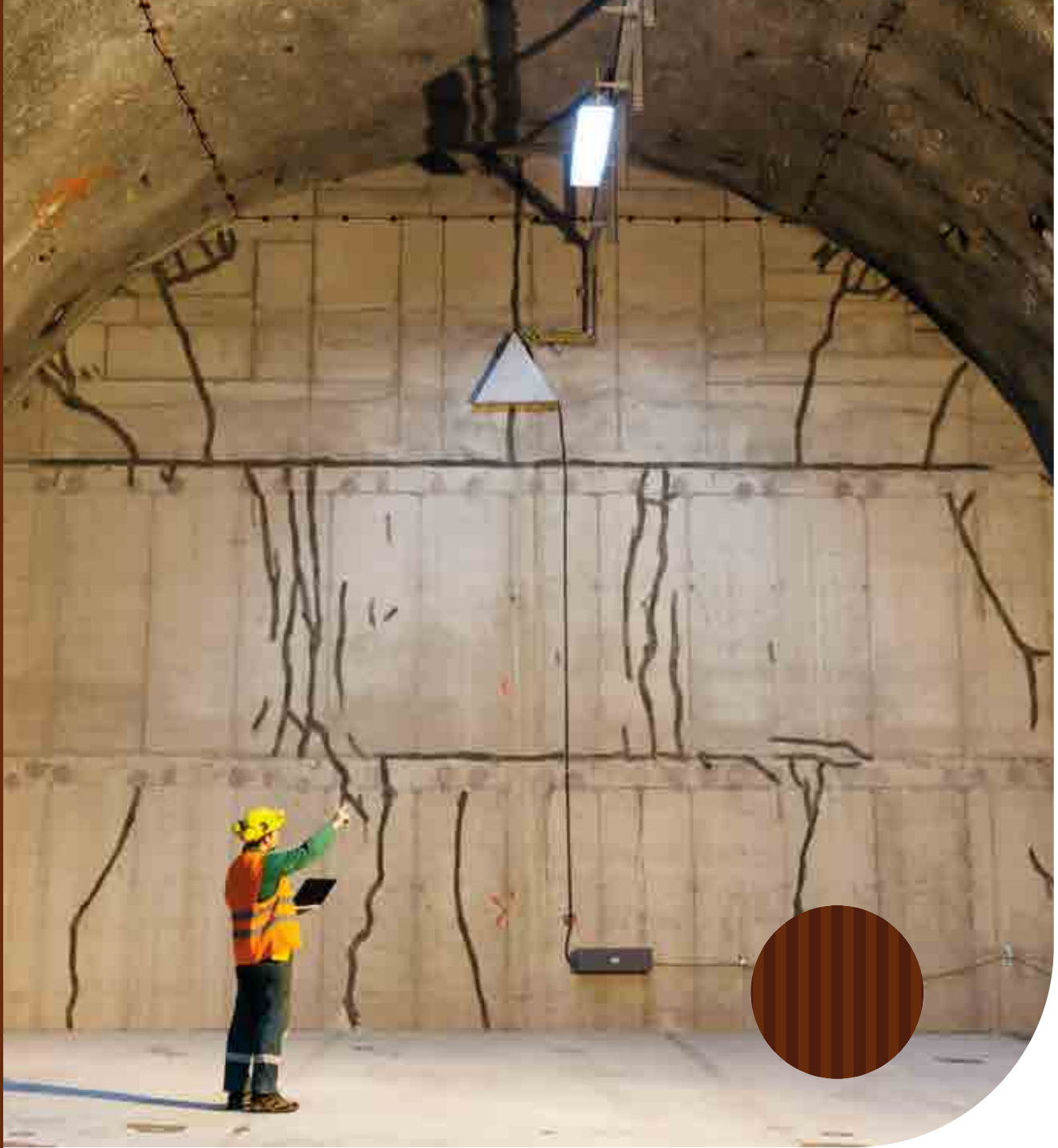


Gamme de couleurs

### Les tons de base de notre palette



Nous offrons la possibilité de personnaliser plus de 2000 couleurs



## RÉPARATION, GROUT ET PROTECTION

MORCEMREST® EF 50 R4  
MORCEMREST® RF 35 R3  
MORCEMREST® C 5 R3  
MORCEMGROUT® 500  
IMPLAREST® C  
IMPLAREST® E  
IMPLAREST® EP  
MORCEMDRY® DRY E  
MORCEM® REST EPOXI T  
RÉSINE INJECTION ÉPOXY BV®

Solutions cimentaire pour la réparation et protection des ouvrages.



## MORCEMREST® EF 50 R4

Mortier de réparation mono-composant à base de ciments spéciaux, de granulats tamisés et d'adjuvants, renforcé avec des fibres. Thixotrope, sans retrait et à haute résistance mécanique (R4), avec une forte adhérence à l'acier et au béton. S'applique sur une épaisseur de 50mm jusqu'à 100mm.



2,2 Kg/m<sup>2</sup>/mm d'épaisseur



25 Kg



Gris



## MORCEMREST® RF 35 R3

Produit en poudre prêt-à-gâcher. Mélangé avec de l'eau, on obtient un mortier thixotrope, de classe de résistance mécanique R3, avec une forte adhérence à l'acier et au béton. S'applique en 2 couches successives de 35mm d'épaisseur chacune.



2 Kg/m<sup>2</sup> par mm d'épaisseur



25 Kg



Gris



## MORCEMREST® C 5 R3

Mortier thixotrope mono composant de resurfaçage pour l'égalisation esthétique des supports irréguliers et le remplissage des nids de gravier et irrégularités des surfaces en béton. sa classe de résistance mécanique est R3.



2 Kg/ m<sup>2</sup> par mm d'épaisseur



25 Kg



Gris



## MORCEM® GROUT 500

Mortier de scellement et de calage de précision à expansion contrôlée auto-nivelant, sans retrait et à haute résistance mécanique. Il permet d'obtenir un coulis de très grande fluidité qui peut s'appliquer sur une épaisseur allant à 500mm.



2,2 Kg/ m<sup>2</sup> par mm d'épaisseur



25 Kg



Gris

Solutions cimentaire et époxydique pour la réparation et protection des ouvrages.



## IMPLAREST® C

Primaire anticorrosion mono-composant à base de ciment et des charges fines, Idéal pour garantir la protection des aciers d'armature contre la corrosion et passivation, modifié avec des polymères spéciaux de type RDP, Grâce à son PH élevé, il crée une couche passive sur la surface de l'armature en arrêtant le processus électrochimique de la corrosion.



Selon l'usage



1 Kg - 5 Kg



Gris



## IMPLAREST® E

Primaire d'adhérence et de protection des armatures contre la corrosion à base époxydique (Base+Durcisseur).



0,3 - 0,4 kg/m<sup>2</sup>



1 Kg - 5 Kg



Rouge



Gris



## IMPLAREST® EP

Produit à base de résine époxy et d'un durcisseur, Adhésif époxy 100 % solide, bi-composant, Spécial pour la jonction entre le béton récent et le béton ancien.



0,4 - 1 kg/m<sup>2</sup>



1,5 Kg



Blanc-Beige

Solutions cimentaire et époxydique pour la réparation et protection des ouvrages.



## MORCEM® DRY E

Revêtement d'étanchéité en résine époxy, bi-composant, sans solvant, peut être appliqué sur des supports en contact avec des aliments de type aqueux ou de l'eau potable. offre des revêtements qui assurent une étanchéité à l'eau, crée une résistance à l'abrasion, aux acides et aux alcalis.

  
0,4 kg/m<sup>2</sup>

  
10 Kg

 **Rouge**  
 **Gris**



## MORCEM® REST EPOXI T

Adhésif en pâte époxydique et polyamine, bi-composant, ultra haute performance à usages multiples sur la plupart des matériaux de construction,

Apte au remplissage des joints, de fissures et petits creux. bonnes résistances à l'abrasion, chimiques et mécaniques, Durcissement sans rétractions.

  
1,8 Kg/m<sup>2</sup>/mm d'épaisseur

  
1 Kg

  
Gris



## RÉSINE INJECTION ÉPOXY BV®

Résine époxy à deux composants de faible viscosité pour des injections dans le béton.

Pour le remplissage et le scellement des fissures dans les structures en béton telles que : ponts, sols industriels, piliers, poutres, béton préfabriqué, piliers, murs.

  
En fonction des fissures

  
1,6 Kg

  
Gris



## ÉTANCHÉITÉ ET IMPERMÉABILISATION

MORCEM® DRY F  
MORCEM® DRY SF PLUS  
MORCEM® DRY SF  
MORCEM® DRY R

## Solutions pour l'étanchéité et l'imperméabilisation.



### MORCEM® DRY F

Mortier souple bi-composant flexible pour imperméabilisation de bétons et maçonneries. perméable a la vapeur d'eau et résistant au gel et dégel, il est recommandé pour les réservoirs, bassins, piscines, fontaines, caves, parkings sous-terrains, fosses d'ascenceurs, tunnels, etc. N'altère pas la potabilité de l'eau

  
1.5 kg/m<sup>2</sup> par 1 mm  
d'épaisseur

  
kit bi-composant  
Part A : 25 kg  
Part B : 10 kg



Gris



### MORCEM® DRY SF PLUS

Mortier souple bi-composant semi-flexible, pour l'imperméabilisation des béton et maçonneries. perméable a la vapeur d'eau et résistant au gel et dégel, il est recommandé pour les réservoirs, étanchéité sous carrelage bassins, piscines, fontaines, caves, parkings sous-terrains, fosses d'ascenceurs, tunnels, etc. N'altère pas la potabilité de l'eau.

  
2 kg/m<sup>2</sup> par 1 mm  
d'épaisseur

  
kit bi-composant  
Part A: 20 kg  
Part B: 6 kg



Blanc



### MORCEM® DRY SF

Mortier monocomposant semi-flexible avec adjuvants spéciaux. Pour l'exécution de revêtements étanches. perméable a la vapeur d'eau et résistant au gel et dégel, il est recommandé pour les réservoirs, étanchéité sous carrelage bassins, piscines, fontaines, caves, parkings sous-terrains, fosses d'ascenceurs, tunnels, etc. N'altère pas la potabilité de l'eau.

  
4 kg/m<sup>2</sup> par 2 mm.  
d'épaisseur

  
5 Kg et  
25 Kg



Blanc



### MORCEM® DRY R

Revêtement de protection et d'imperméabilisation par minéralisation. perméable a la vapeur d'eau et résistant au gel et dégel, il est recommandé pour les réservoirs, étanchéité sous carrelage bassins, piscines, fontaines, caves, parkings sous-terrains, fosses d'ascenceurs, tunnels, etc. N'altère pas la potabilité de l'eau.

  
8 Kg/m<sup>2</sup> par 5 mm  
d'épaisseur

  
25 Kg



Gris



## PRIMAIRES ET ADJUVANTS

**IMPLAFIX®**  
**IMPLAFIX® EC**  
**COMPAC PUMA® LATEX**  
**COMPAC PUMA® LATEX EC**  
**IMPERMOR®**  
**DESMOR®**  
**REPRIFIX®**  
**HYDROMOR®**  
**RETARDAMOR®**  
**ACELMOR®**  
**ACELDUR®**

## PRIMAIRES



### IMPLAFIX®

Pont d'adhérence pour favoriser l'ancrage de mortier à base de ciment ou de chaux sur des supports en béton lisse ou sans absorption superficielle.



0,3 kg/m<sup>2</sup>



Seaux de 20 kg



Emulsion jaune



### IMPLAFIX® EC

Pont d'adhérence pour mortiers, afin de favoriser l'adhérence des mortiers à base de ciment ou de chaux sur des supports en béton lisse ou sans absorption superficielle.



0,25 kg/m<sup>2</sup>



Seaux de 20 kg



Emulsion Rose

## Adjuvants et primaires pour mortiers et bétons



### COMPAC PUMA® LATEX

Latex multiusage et Imperméabilisant pour mortiers. Il améliore les propriétés des mortiers traditionnels et enduits. Utilisé comme gobetis d'adhérence, mais aussi comme mortier de réparation, anti-usure et anti-poussière pour des sols industriels.



Selon l'usage



1L - 5L



Blanc



### COMPAC PUMA® LATEX EC

Compac Puma Latex EC est une dispersion aqueuse de résine de styrène butadiène sous forme de liquide blanc laiteux concentré, Il s'ajoute à l'eau de gâchage des mortiers et enduits.



Selon l'usage



1L - 5L



Blanc



### IMPERMOR®

Émulsion imprégnant et hydrofuge, exempte de solvants organiques capables d'agir comme une barrière contre l'humidité sur de nombreuses surfaces : mortiers monocouches, la maçonnerie de béton, les panneaux en fibre de verre, la maçonnerie de briques.



Selon l'usage



20L



Transparent / incolore



### DESMOR®

Desmor est un désincrusteur de ciment, résidus de colle, plâtre, peinture et enductions en ciment, servant pour le nettoyage des revêtements et des pavements en céramique.



Selon l'usage



5L - 20L



Transparent / incolore



### REPRIFIX®

Reprifix est une dispersion aqueuse utilisée pour renforcer l'adhésion des mortiers, bétons et enduits.



Selon l'usage



1L - 5L - 20L



Blanc

## Adjuvants et primaires pour mortiers et bétons



### HYDROMOR®

Plastifiant, hydrofuge de masse liquide pour bétons et mortiers, utilisé dans le béton et mortier frais pour une meilleure résistance aux attaques des sulfates et devient hydrofuge dans la masse, Il est utilisé pour les fondations et ouvrages hydrauliques tels que les réservoirs et bâches à eau.



Selon l'usage



1L - 5L - 20L



Blanc



### RETARDAMOR®

Additif à effet plastifiant et retardateur de prise pour mortiers et bétons, ajouté dans le malaxeur en même temps que l'eau de gâchage.



Selon l'usage



20L



Blanc



### ACELMOR®

Accélérateur de prise pour mortiers monocouche et autres mortiers à base de ciment portland, Il raccourcit le temps pour la finition.



Selon l'usage



1L - 5L - 20L



Blanc



### ACELDUR®

Accélérateur de durcissement pour mortier monocouche, Il facilite l'atteinte du temps de grattage rapidement en période hivernale.



Selon l'usage



1L - 5L - 20L



Blanc

Tous les produits de la gamme adjuvants, Sont disponible en formats  
1L, 5L, 20L, 210L, 1000L



## **GAMME PLÂTRE**

**PUMAPLAST®  
PUMAPLAST® PRET À L'EMPLOI**

Solutions pour le lissage et colmatage des murs.



### PUMAPLAST®

Produit en poudre pour enduire, lisser, colmater les fissures, les éraflures, les trous...etc., idéal pour enduire les surfaces en crépi plastifié.



1.5 m<sup>2</sup>/kg par mm d'épaisseur



20 Kg



Blanc



### PUMAPLAST® PRET A L'EMPLOI

Enduit de lissage prêt à l'emploi, pour enduire, lisser, colmater les fissures, les éraflures, les trous...etc., idéal pour enduire les surfaces en crépi plastifié.



1.5 m<sup>2</sup>/kg par mm d'épaisseur



20 Kg



Blanc



## PEINTURES

### GAMME PUMA® COLOR

INTENSO MAT  
INTENSO SAT  
O'LAK CUISINE & BAIN  
O'LAK MEUBLES & BOIS  
OPTIPRIM  
O'LAK PROTECT  
HYDROXANE  
IMPERLITE  
RELLENO

### GAMME PUMA® DECO

DIAMONDS  
JET SET  
OXFORD  
PRESTIGE  
STYLE  
TRAVERTINO  
HYBRID<sup>2</sup> BETON



## INTENSO MAT

Peinture mate de haute qualité pour la décoration intérieure à base de résines acryliques en émulsion. Couleur Extra blanche. Très bon pouvoir couvrant. Bonne lavabilité.



## INTENSO SAT

Peinture intérieure satinée de haute qualité pour la décoration intérieure à base de copolymères acryliques en dispersion aqueuse. Couleur Extra blanche. Excellente opacité. Résistance au frottement classe 1. Lessivable.



## O'LAK CUISINE & BAIN

Peinture laque décorative à base de résine acrylique en dispersion aqueuse, aspect satin pour travaux d'intérieur Impression / Finitions des murs et plafonds cuisine et bain. Ecologique (QAI), excellente blancheur, excellent pouvoir couvrant, lessivable, résistante aux taches, et aux moisissures. Ne jaunit pas.



## O'LAK MEUBLES & BOIS

Peinture laque décorative, à base de résine acrylique en émulsion, aspect mat soyeux. Idéal pour travaux d'intérieur Impression / Finition pour boiserie. Ecologique (QAI), excellent pouvoir couvrant bonne résistance aux griffures, lessivable. Ne jaunit pas.



## OPTIPRIM

Peinture mate acryliques en phase aqueuse pour impression et régularisation les différences d'absorption du support intérieurs extérieurs. Excellent accrochage, adhérence renforcée, blancheur soutenue, très bon pouvoir couvrant, s'applique sur de nombreux supports. Très grande facilité d'application.





## O'LAK PROTECT

Peinture laque de très haute qualité environnementale, à base de résine acrylique en émulsion, aspect satin brillant. Pour travaux d'impression et finitions intérieurs pièces sèches, humides et boiserie Excellent pouvoir couvrant bonne résistance aux taches, lessivable. Ne jaunit pas.



12 à 14 m<sup>2</sup>/L



9 L



Palette de couleurs



## HYDROXANE

Peinture minérale à base de copolymère acrylique et de siloxane en émulsion pour protection, et décoration de tous types de façades. Effet perlant. Excellent pouvoir couvrant, perméable à la vapeur d'eau, résistant aux intempéries. Excellent comportement au vieillissement.



7 à 9 m<sup>2</sup>/L



14 L



Palette de couleurs



## IMPERLITE

Peinture Hydroplioliite en dispersion aqueuse pour la décoration et la protection des façades. Aspect poché. Grande microporosité. Bonne adhérence. Une excellente résistance aux conditions climatiques les plus défavorables, obtenant ainsi une finition de plus haute qualité.



7 à 9 m<sup>2</sup>/L



14 L

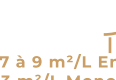


Palette de couleurs



## RELLENO

Revêtement Semi Epais de classe D2/D3, aux résines copolymères acrylique en phase aqueuse pour décoration et protection des façades. Aspect garnissant texturer. Système monoproduct. Grande résistance à la salissure. Fort pouvoir couvrant. Perméable à la vapeur d'eau.



7 à 9 m<sup>2</sup>/L En Deux Couches  
2 à 3 m<sup>2</sup>/L Monocouche Garnissant



14 L



Palette de couleurs



## GAMME PUMA® DECO



### DIAMONDS

Peinture sablée métallisée.

  
± 6 m<sup>2</sup>/kg

  
2,5 Kg

  
Collection de couleurs



### JET SET

Revêtement nacré. Aspect métallisé.

  
± 8 m<sup>2</sup>/kg

  
2,5 Kg

  
Collection de couleurs



### OXFORD

Enduit métallisée effet pierres volcaniques.

  
± 3 m<sup>2</sup>/kg

  
2,5 Kg

  
Collection de couleurs



### PRESTIGE

Peinture pur métal.

  
± 10 m<sup>2</sup> / Kg en deux passes

  
1 Kg

  
Collection de couleurs



### STYLE

Revêtement fin effet Soie.

  
± 8 m<sup>2</sup>/kg

  
2,5 Kg

  
Collection de couleurs



### TRAVERTINO

Revêtement Effet Travertin.

  
± 1 à 1,5 m<sup>2</sup>/Kg


  
15 Kg

  
Collection de couleurs



### HYBRID<sup>2</sup> BETON

Béton ciré décoratif et résistant pour sols, murs et plans de travail. Idéal pour les cuisines et salle de bains.

  
6,5 m<sup>2</sup> - 13 m<sup>2</sup>/Kit

  
3,75 Kg - 7,5 Kg

  
Collection de couleurs





### **SPA GRUPO PUMAL**

**Siège social et usine :** Zone industrielle, ilot 214, N° 27, Sidi-Bel-Abbès.

**Usine Bouira :** Zone industrielle sidi khaled, ilot 07, Oued El Berdi, Bouira.

**Usine Constantine :** Zone industrielle El Tarf, Ben Badiss, El khroub, Constantine

**Direction Commerciale et Marketing :** Coopérative el moustakbel N299, Dely Brahim, Alger.

Tél.: +213 (0) 560 068 068 - E-mail: [info@grupopuma-dz.com](mailto:info@grupopuma-dz.com)

[www.grupopuma-dz.com](http://www.grupopuma-dz.com)



— GROUPE DES SOCIÉTÉS —  
**HASNAOUI**